

rodinný dům L

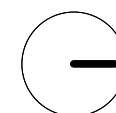
| typ | podlaží | ozn. | místnost | plocha |
|------|---------|------|-----------------|--------|
| | | 1.1 | zádveří | 5.4 |
| | | 1.2 | chodba | 3.6 |
| | | 1.3 | obývací prostor | 35.9 |
| | | 1.4 | spíž | 1.8 |
| | | 1.5 | toaleta | 4.1 |
| 1.NP | | 1.6 | chodba | 3.2 |
| | | 1.7 | toaleta | 4.4 |
| | | 1.8 | ložnice | 10.5 |
| | | 1.9 | obývací prostor | 16.6 |
| L | | Σ | | 54.0 |
| | | 2.1 | chodba | 16.6 |
| | | 2.2 | pokoj | 10.2 |
| | | 2.3 | pokoj | 15.4 |
| | | 2.4 | pokoj | 14.3 |
| 2.NP | | 2.5 | komora | 2.6 |
| | | 2.6 | koupelna | 4.2 |
| | | 2.7 | ložnice | 17.8 |
| | | 2.8 | koupelna | 4.0 |
| | | Σ | | 85.2 |
| Σ | | | | 139.2 |

| typ | podlaží | ozn. | místnost | plocha |
|------|---------|--------|-------------|--------|
| La | 1.NP | x.1 | kryté stání | 22.9 |
| | | x.2 | garáž | 33.8 |
| | | x.3 | sklad | 11.7 |
| 2.NP | x.4 | terasa | 22.4 | |
| Σ | | | | 90.9 |

| typ | podlaží | ozn. | místnost | plocha |
|------|---------|--------|-------------|--------|
| Lb | 1.NP | x.1 | kryté stání | 22.9 |
| | | x.2 | garáž | 23.6 |
| | | x.3 | sklad | 8.0 |
| 2.NP | x.4 | terasa | 21.6 | |
| Σ | | | | 76.0 |

SO 20 - SO26

| | | |
|-------------------------------------|--|--|
| Revize: | | Číslo zakázky: |
| Investor: | Prosluněná Property Development, člen skupiny V Invest. Walterovo náměstí 329/3 158 00 Praha 5 - Jinonice | |
| Pořizovatel: | Městský úřad Klecany Bc. Daniel Dvořák Do Klecáněk 52 250 67 Klecany | Výkonný pořizovatel: PRISVICH, s.r.o. Ing. Ladislav Vich Nad Orionem 140 25206 Davle |
| Název územně plánovací dokumentace: | Regulační plán Klecany - U Bílé zdi | |
| Projektový stupeň: | | |
| Projektant: | mar.s architects s.r.o. ing.arch. Martin Senberger ČKA: 3742 | |
| Zhotovitel: | mar.s architects s.r.o. a: stavitejská 8, praha 6 t: 724979573 e: contact@marsarchitects.cz IČ:29134846 DIČ:CZ29134846 | |
| Výkres: | PŮDORYS 1NP_RDL | |
| Vypracoval: | Datum: | Měřítko: |
| ing. arch. Daniel Mudra | 08/2018 | 1:150 |
| | | Výkres číslo: |
| | | B-DP9_L.01 |





rodinný dům L

| typ | podlaží | ozn. | místnost | plocha |
|------|---------|------|-----------------|--------|
| | | 1.1 | zádveří | 5.4 |
| | | 1.2 | chodba | 3.6 |
| | | 1.3 | obývací prostor | 35.9 |
| | | 1.4 | spíž | 1.8 |
| | | 1.5 | toaleta | 4.1 |
| 1.NP | | 1.6 | chodba | 3.2 |
| | | 1.7 | toaleta | 4.4 |
| | | 1.8 | ložnice | 10.5 |
| | | 1.9 | obývací prostor | 16.6 |
| L | | Σ | | 54.0 |
| | | 2.1 | chodba | 16.6 |
| | | 2.2 | pokoj | 10.2 |
| | | 2.3 | pokoj | 15.4 |
| | | 2.4 | pokoj | 14.3 |
| 2.NP | | 2.5 | komora | 2.6 |
| | | 2.6 | koupelna | 4.2 |
| | | 2.7 | ložnice | 17.8 |
| | | 2.8 | koupelna | 4.0 |
| | | Σ | | 85.2 |
| Σ | | | | 139.2 |

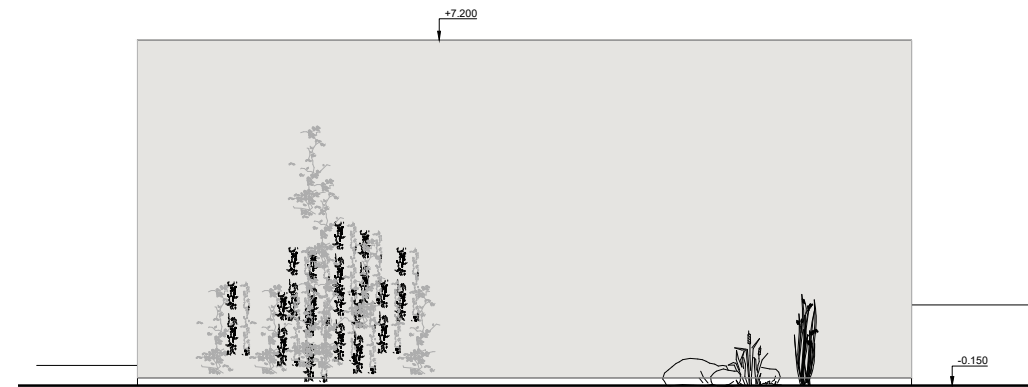
| typ | podlaží | ozn. | místnost | plocha |
|------|---------|--------|-------------|--------|
| La | 1.NP | x.1 | kryté stání | 22.9 |
| | | x.2 | garáž | 33.8 |
| | | x.3 | sklad | 11.7 |
| 2.NP | x.4 | terasa | 22.4 | |
| Σ | | | | 90.9 |

| typ | podlaží | ozn. | místnost | plocha |
|------|---------|--------|-------------|--------|
| Lb | 1.NP | x.1 | kryté stání | 22.9 |
| | | x.2 | garáž | 23.6 |
| | | x.3 | sklad | 8.0 |
| 2.NP | x.4 | terasa | 21.6 | |
| Σ | | | | 76.0 |

SO 20 - SO26

| | | |
|-------------------------------------|--|--|
| Revize: | | Číslo zakázky: |
| Investor: | Prosluněná Property Development, člen skupiny V Invest. Walterovo náměstí 329/3 158 00 Praha 5 - Jinonice | |
| Pořizovatel: | Městský úřad Klecany Bc. Daniel Dvořák Do Klecáněk 52 250 67 Klecany | Výkonný pořizovatel: PRISVICH, s.r.o. Ing. Ladislav Vich Nad Orionem 140 25206 Davle |
| Název územně plánovací dokumentace: | Regulační plán Klecany - U Bílé zdi | |
| Projektový stupeň: | | |
| Projektant: | mar.s architects s.r.o. ing.arch. Martin Senberger ČKA: 3742 | |
| ZHOTOVITEL: | mar.s architects s.r.o. a: stavitejská 8, praha 6 t: 724979573 e: contact@marsarchitects.cz IČ:29134846 DIČ:CZ29134846 | |
| Výkres: | PŮDORYS 2NP_RDL | |
| Vypracoval: | Datum: | Měřítko: |
| ing. arch. Daniel Mudra | 08/2018 | 1:150 |
| | | Výkres číslo: |
| | | B-DP9_L.02 |

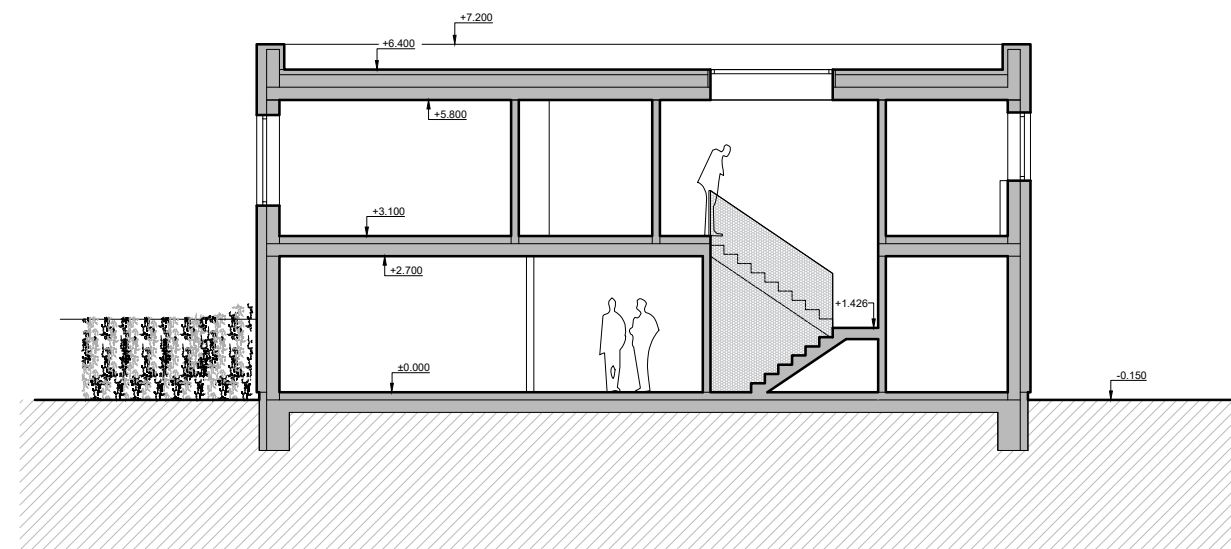
pohled sever



pohled jih



řez podélný



SO 20 - SO26

| | | |
|-------------------------------------|--|--|
| Revize: | | Číslo zakázky: |
| Investor: | Prosluněná Property Development, člen skupiny V Invest. Walterovo náměstí 329/3 158 00 Praha 5 - Jinonice | |
| Pořizovatel: | Městský úřad Klecany Bc. Daniel Dvořák Do Klecánek 52 250 67 Klecany | Výkonný pořizovatel: PRISVICH, s.r.o. Ing. Ladislav Vich Nad Orionem 140 25206 Davle |
| Název územně plánovací dokumentace: | Regulační plán Klecany - U Bílé zdi | |
| Projektový stupeň: | | |
| Projektant: | mar.s architects s.r.o. ing.arch. Martin Senberger ČKA: 3742 | |
| ZHOTOVITEL: | mar.s architects s.r.o. a: stavitejská 8, praha 6 t: 724979573 e: contact@marsarchitects.cz IČ:29134846 DIČ:CZ29134846 | |
| Výkres: | POHLED SEVERNÍ, JIŽNÍ, ŘEZ PODÉLNÝ_RDL | |
| Vypracoval: | Datum: | Měřítko: |
| ing. arch. Daniel Mudra | 08/2018 | 1:150 |
| | | Výkres číslo: |
| | | B-DP9_L.03 |

pohled západ



pohled východ



SO 20 - SO26

| | | |
|--|--|-------------------|
| Revize: | | Číslo zakázky: |
| Investor: Prosluněná Property Development, člen skupiny V Invest. Walterovo náměstí 329/3 158 00 Praha 5 - Jinonice | | |
| Pořizovatel: Městský úřad Klecany Bc. Daniel Dvořák Do Klecánek 52 250 67 Klecany | Výkonný pořizovatel: PRISVICH, s.r.o. Ing. Ladislav Vich Nad Orionem 140 25206 Davle | |
| Název územně plánovací dokumentace: Regulační plán Klecany - U Bílé zdi | | |
| Projektový stupeň: | | |
| Projektant: mar.s architects s.r.o. ing.arch. Martin Senberger ČKA: 3742 | | |
| Zhotovitel: mar.s architects s.r.o. a: stavitejská 8, praha 6 t: 724979573 e: contact@marsarchitects.cz IČ:29134846 DIČ:CZ29134846 | | |
| Výkres: POHLED VÝCHOD, ZÁPAD_RDL | | |
| Vypracoval: ing. arch. Daniel Mudra | Datum: 08/2018 | Měřítko: 1:150 |
| Výkres číslo: B-DP9_L.04 | | |